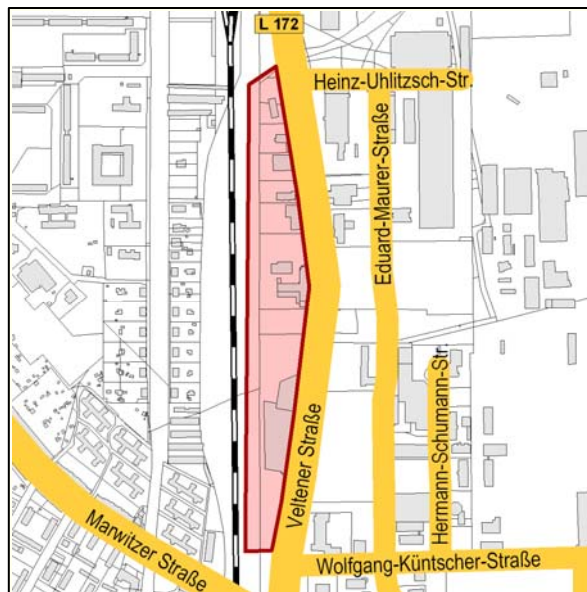
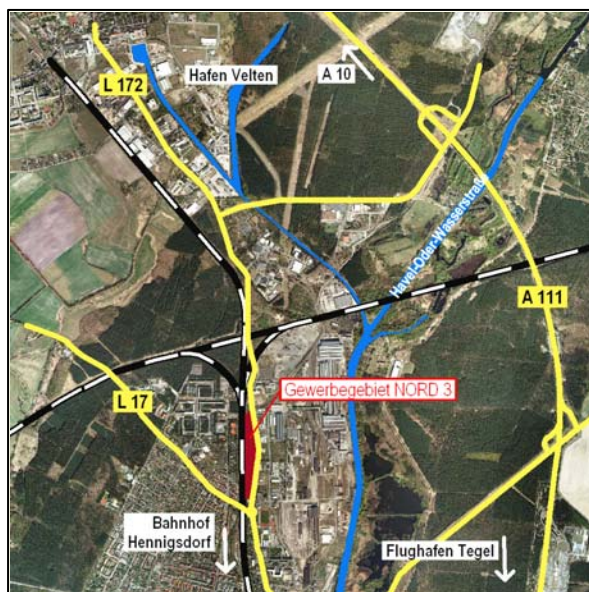


## Gewerbegebiet: NORD 3

### Standort

Erschließung:	Veltener Straße, private Erschließungsstraße		
Gesamtgröße:	56.000 m <sup>2</sup>	Gewerbesteuer:	350 %
davon verfügbar:	0 m <sup>2</sup>	Grundsteuer B Hebesatz:	380 %
Bau- und Planungsrecht:	FNP: Gewerbegebiet; Baurecht nach § 34 BauGB		
Besonderheiten:	Gewerbegebiet ist vollständig belegt		

### Verkehrsanbindung & Erschließung



#### Autobahn

A111: 4 km A10: 8 km A24: 20 km A11: 35 km

#### Flughafen

16 km / 20 min nach Berlin-Tegel

#### Güterverkehrszentrum

ca. 30 km zum GVZ Berlin West

#### Bahnhof

1,5 km (Hennigsdorf S25, RE6, RB20, RB55)

#### Hafen

4 km zum Hafen Velten (Havel-Oder-Wasserstraße)

#### ÖPNV

Bus 807, Haltestellen: „Fußgängertunnel“, „Gewerbegebiet Nord“, „Wolfgang-Küntschers-Straße“

### Erschließung / Medien

<input type="radio"/> Strom	<input checked="" type="radio"/> Abwasser	Trinkwassergebühr: 1,40 €/m <sup>3</sup>
<input checked="" type="radio"/> Gas	<input checked="" type="radio"/> Fernwärme-	Abwassergebühr: 3,09 €/m <sup>3</sup>
<input checked="" type="radio"/> Trinkwasser	anschlusszwang	Sonstiges:
<input type="radio"/> Brauchwasser	<input checked="" type="radio"/> Telefon	
<input checked="" type="radio"/> Mobilfunknetz	<input checked="" type="radio"/> Breitband/DSL	

### Branchenbesatz

Endverbraucherorientierte Unternehmen (Einzelhandel, Hotel, Autohäuser, Baumarkt)

### Kontakt

Herr Wiese, GKI Gesellschaft für Kommunale Immobiliendienstleistungen mbH, Wolfgang-Küntschers-Straße 14, 16761 Hennigsdorf, Tel.: (03302) 205716, Fax: (03302) 205739, E-Mail: s.wiese@gki-hennigsdorf.de, www.gki-hennigsdorf.de