

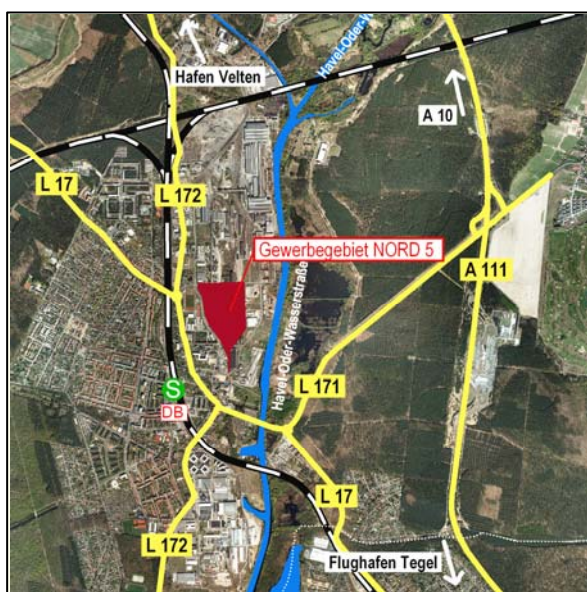
# GEWERBEFLÄCHEN HENNIGSDORF

## Gewerbegebiet: NORD 5

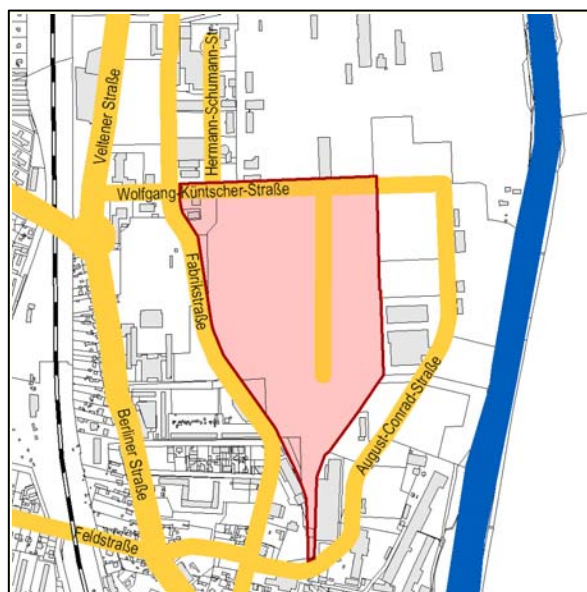
### Standort

Erschließung:	Fabrikstraße, Wolfgang-Küntscher-Straße		
Gesamtgröße:	219.000 m <sup>2</sup>	Gewerbesteuer:	350 %
davon verfügbar:	151.000 m <sup>2</sup>	Grundsteuer B Hebesatz:	380 %
Bau- und Planungsrecht:	FNP: Gewerbegebiet; Satzungsbeschluss für den B-Plan 44; Baurecht nach § 30 BauGB		
Besonderheiten:	baureife Areale sind vorhanden (bis 79.000 m <sup>2</sup> )		

### Verkehrsanbindung & Erschließung



© GeoBasis-DE/LGB 2012



#### Autobahn

A111: 4 km A10: 8 km A24: 20 km A11: 35 km

#### Flughafen

16 km / 20 min nach Berlin-Tegel

#### Güterverkehrszentrum

ca. 30 km zum GVZ Berlin West

#### Bahnhof

1,5 km (Hennigsdorf S25, RE6, RB20, RB55)

#### Hafen

5 km zum Hafen Velten (Havel-Oder-Wasserstraße)

#### ÖPNV

Bus 807, Haltestellen: „Seilerstraße“, „Wolfgang-Küntscher-Straße“

### Erschließung / Medien

X Strom	<input checked="" type="checkbox"/> Abwasser
<input checked="" type="checkbox"/> Gas	<input checked="" type="checkbox"/> Fernwärme-
<input checked="" type="checkbox"/> Trinkwasser	anschlusszwang
<input type="checkbox"/> Brauchwasser	<input checked="" type="checkbox"/> Telefon
<input checked="" type="checkbox"/> Mobilfunknetz	<input checked="" type="checkbox"/> Breitband/DSL

Trinkwassergebühr: 1,40 €/m<sup>3</sup>

Abwassergebühr: 3,09 €/m<sup>3</sup>

Sonstiges:

### Branchenbesatz

### Kontakt

Herr Wiese, GKI Gesellschaft für Kommunale Immobiliendienstleistungen mbH, Wolfgang-Küntscher-Straße 14, 16761 Hennigsdorf, Tel.: (03302) 205716, Fax: (03302) 205739, E-Mail: s.wiese@gki-hennigsdorf.de, www.gki-hennigsdorf.de