

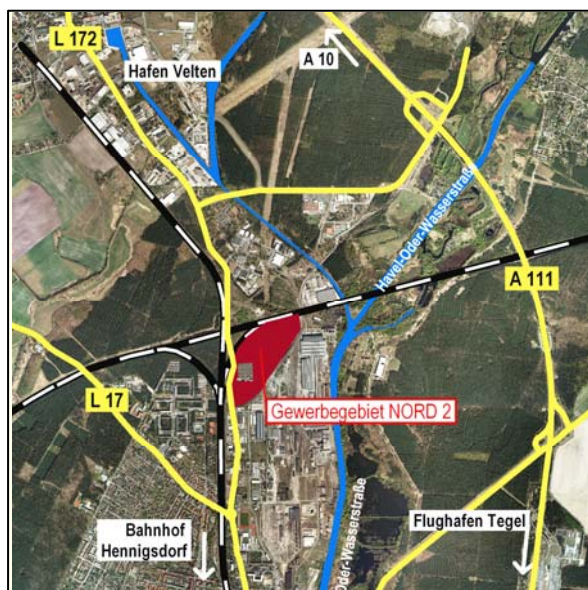
# GEWERBEFLÄCHEN HENNIGSDORF

## Gewerbegebiet: NORD 2

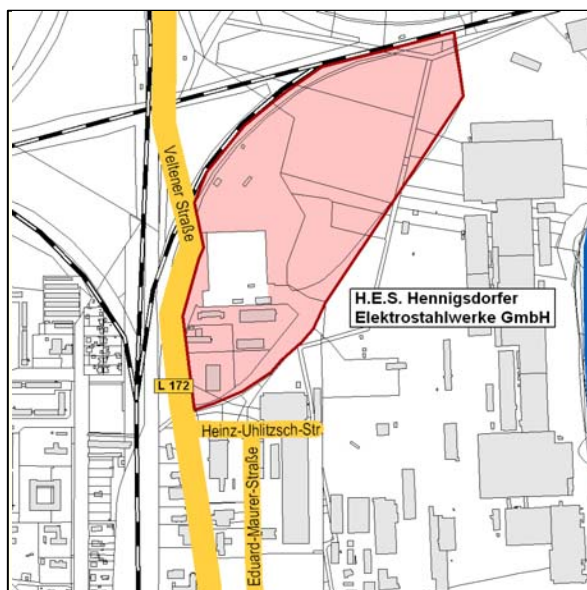
### Standort

Erschließung:	Veltener Straße		
Gesamtgröße:	Nord 2a: 40.000 m <sup>2</sup>	Gewerbesteuer:	350 %
	Nord 2b: 155.000 m <sup>2</sup>	Grundsteuer B Hebesatz:	380 %
davon verfügbar:	0 m <sup>2</sup>		
Bau- und Planungsrecht:	FNP: Gewerbegebiet; Satzungsbeschlüsse für die B-Pläne 17/I (Nord 2a) und 17/II (Nord 2b); Baurecht nach § 30 BauGB		
Besonderheiten:	Gewerbegebiet ist vollständig belegt		

### Verkehrsanbindung & Erschließung



© GeoBasis-DE/LGB 2012



#### Autobahn

A111: 4 km A10: 8 km A24: 20 km A11: 35 km

#### Flughafen

16 km / 20 min nach Berlin-Tegel

#### Güterverkehrszentrum

ca. 30 km zum GVZ Berlin West

#### Bahnhof

2,2 km (Hennigsdorf S25, RE6, RB20, RB55)

#### Hafen

4 km zum Hafen Velten (Havel-Oder-Wasserstraße)

#### ÖPNV

Bus 807, Haltestelle: „Fußgängertunnel“

### Erschließung / Medien

<input checked="" type="checkbox"/> Strom	<input checked="" type="checkbox"/> Abwasser	Trinkwassergebühr: 1,40 €/m <sup>3</sup>
<input checked="" type="checkbox"/> Gas	<input checked="" type="checkbox"/> Fernwärme möglich	Abwassergebühr: 3,09 €/m <sup>3</sup>
<input checked="" type="checkbox"/> Trinkwasser	<input checked="" type="checkbox"/> Telefon	Sonstiges:
<input type="checkbox"/> Brauchwasser	<input checked="" type="checkbox"/> Breitband/DSL	
<input checked="" type="checkbox"/> Mobilfunknetz		

### Branchenbesatz

Produzierendes Gewerbe bzw. Dienstleistungsgewerbe, Bildungseinrichtung

### Kontakt

Herr Wiese, GKI Gesellschaft für Kommunale Immobiliendienstleistungen mbH, Wolfgang-Küntscher-Straße 14, 16761 Hennigsdorf, Tel.: (03302) 205716, Fax: (03302) 205739, E-Mail: s.wiese@gki-hennigsdorf.de, www.gki-hennigsdorf.de