

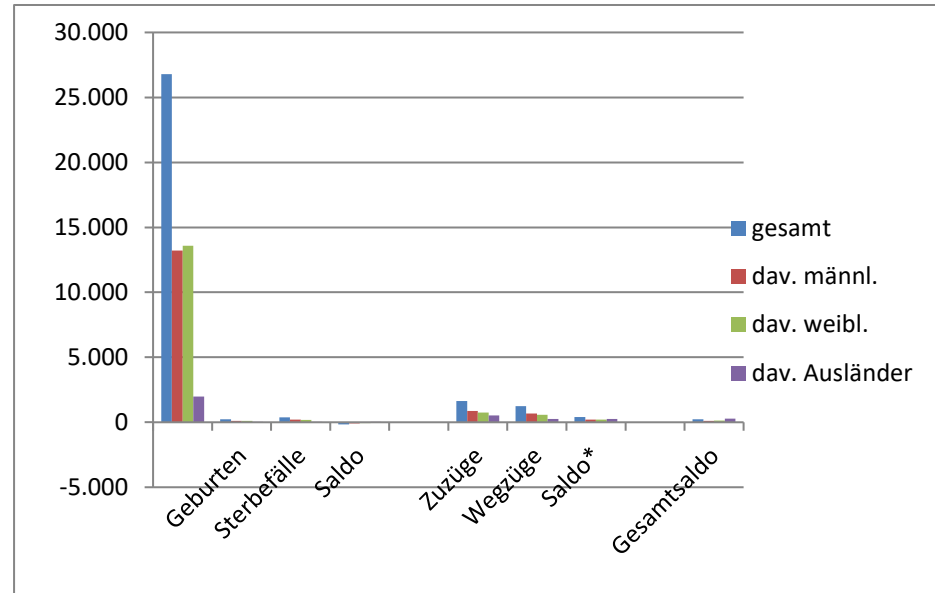
Statistik 2020

Quelle: Meldedatenbank der Stadt Hennigsdorf

1. Bevölkerungsstand

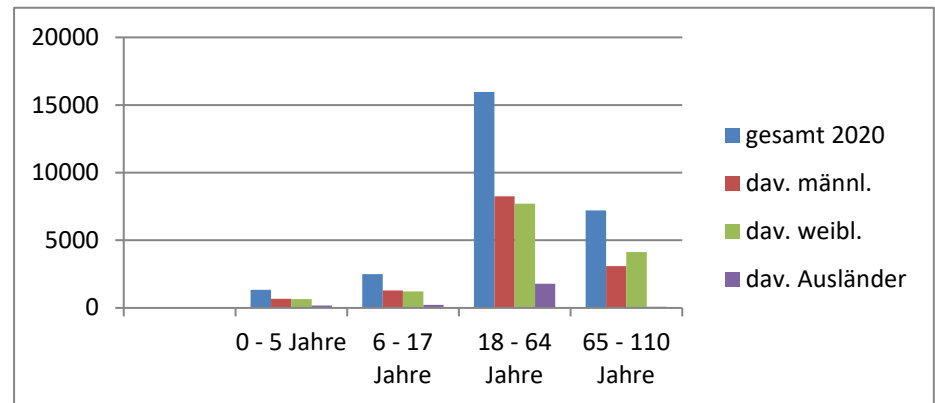
* alle Werte können sich auf Grund von Nachmeldungen anderer Meldebehörden erheblich verändern!

Bevölkerung	gesamt	dav. männl.	dav. weibl.	dav. ohne Angabe /divers	dav. Ausländer
	26.789	13.206	13.583	0	1.969
Geburten	220	113	107	0	30
Sterbefälle	390	211	179	0	5
Saldo	-170	-98	-72	0	25
Zuzüge	1.640	880	760	0	522
Wegzüge	1.244	680	564	0	261
Saldo*	396	200	196	0	261
Gesamtsaldo	226	102	124	0	286
Stand 31.12.2020	27.015	13.308	13.707	0	2.255



2. Altersstruktur

Altersgruppe	gesamt 2020	dav. männl.	dav. weibl.	dav. ohne Angabe /divers	dav. Ausländer
0 - 5 Jahre	1.338	675	663	0	173
6 - 17 Jahre	2.502	1.295	1.208	0	225
18 - 64 Jahre	15.968	8.258	7.709	0	1.784
65 - 110 Jahre	7.207	3.080	4.127	0	73
	27.015	13.308	13.707	0	2.255



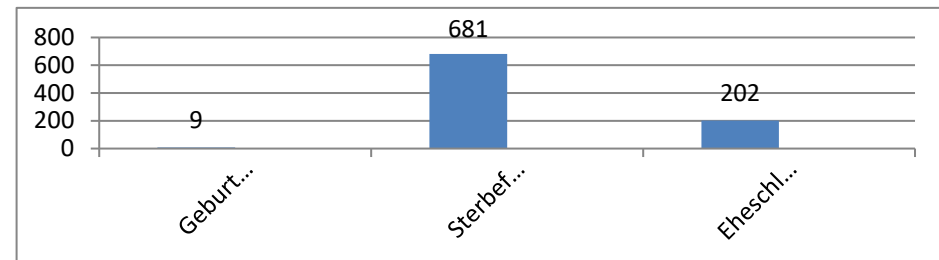
3. Altersdurchschnitt 2020

Gesamtbevölkerung:	47
dav. männl.	45
dav. weibl.	49
dav. ohne Angabe/divers	-
dav. Ausländer	32

4. Standesamt 2020**

**Der Standesamtsbezirk umfasst die Stadt Hennigsdorf und die Gemeinde Oberkrämer

	Anzahl
Geburtenbeurkundungen	9
Sterbefallbeurkundungen	681
Eheschließungen	202



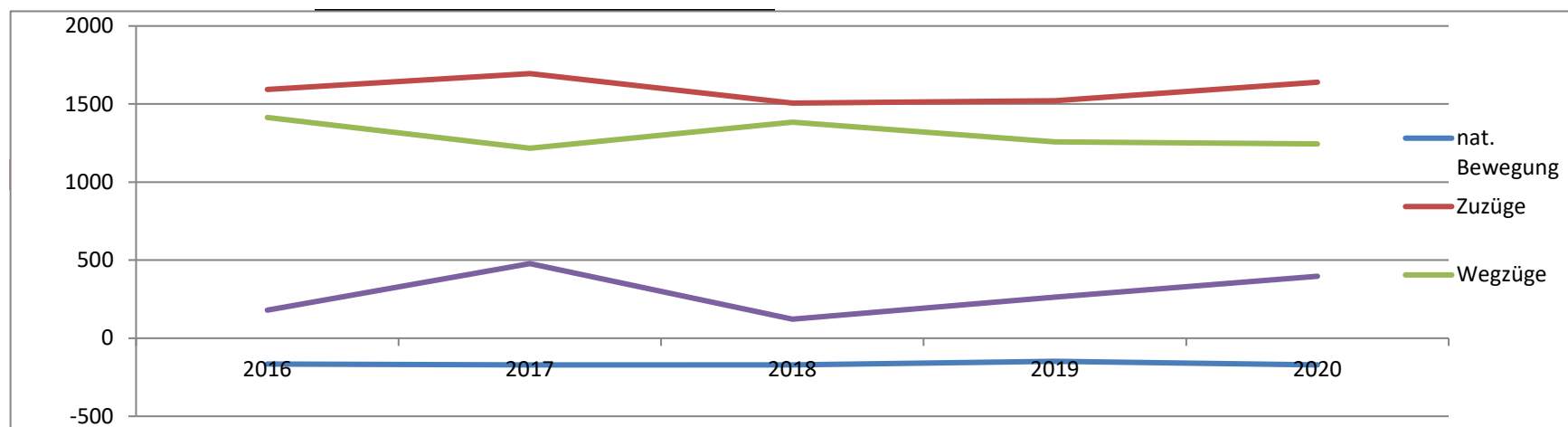
* alle Werte können sich auf Grund von Nachmeldungen aus allen Meldeämtern täglich verändern!

Tendenzberechnung 2016 bis 2020

1. Bevölkerungsstand

Bevölkerung	gesamt 2016	dav. ausl. Bürger*in nen	gesamt 2017	dav. ausl. Bürger*in nen	gesamt 2018	dav. ausl. Bürger*in nen	gesamt 2019	dav. ausl. Bürger*in nen	gesamt 2020	dav. ausl. Bürger*in nen
									26789*	1.968
Geburten	242	21	207	22	211	21	208	25	220	30
Sterbefälle	407	2	378	4	381	3	356	6	390	5
Saldo	-165	19	-171	18	-170	18	-148	19	-170	25
Zuzüge	1.594	465	1.695	498	1.506	436	1.522	399	1.640	522
Wegzüge	1.414	367	1.217	284	1.384	336	1.258	330	1.244	261
Saldo	180	98	478	214	122	100	264	69	396	261
Gesamtsaldo	15	117	307	232	-48	118	116	88	226	286
Stand jeweils am Jahresende*	26.555	1.606	26.823	1.837	26.741	1.955	26824*	2.043	27.015	2.255

*die Zahlen müssen unterjährig abgeglichen werden, weil im lfd. Jahr diverse Registerbereinigung erfolgen (- 35 Einwohner)

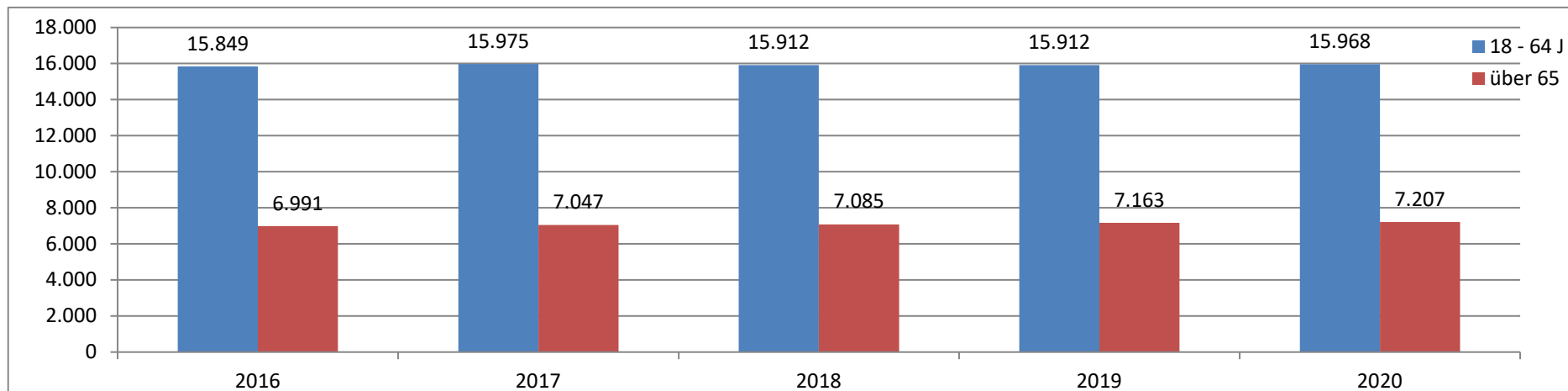


2. Altersstruktur

Altersgruppe	gesamt 2016	dav. ausl. Bürger*in nen	gesamt 2017	dav. ausl. Bürger*in nen	gesamt 2018	dav. ausl. Bürger*in nen	gesamt 2019	dav. ausl. Bürger*in nen	gesamt 2020	dav. ausl. Bürger*in nen
							26.708*		26798*	
0 - 5 Jahre	1.354	129	1.373	134	1.340	139	1.307	143	1.338	173
6 - 17 Jahre	2.361	165	2.428	178	2.404	183	2.442	193	2.502	225
18 - 64 Jahre	15.849	1.261	15.975	1.470	15.912	1.573	15.912	1.599	15.968	1.784
65 Jahre u. älter	6.991	51	7.047	56	7.085	60	7.163	63	7.207	73
	26.555	1.606	26.823	1.838	26.741	1.955	26.824	1.998	27.015	2.255

*die Zahlen müssen unterjährig abgeglichen werden, weil im lfd. Jahr diverse Registerbereinigung erfolgen

18 - 64 J über 65



3. jeweiliger Jahresaltersdurchschnitt

gesamt per31.12.	2016	2017	2018	2019	2020
Gesamtbevölkerung	47 Jahre	47 Jahre	48 Jahre	47 Jahre	47 Jahre
dav. männl.	45 Jahre	45 Jahre	46 Jahre	46 Jahre	45 Jahre
dav. weibl.	49 Jahre	49 Jahre	50 Jahre	49 Jahre	49 Jahre
dav. ohne Angabe/divers	-	-	-	-	-
dav. Ausländer	32 Jahre	32 Jahre	26 Jahre	32 Jahre	32 Jahre

Stand: 20.01.2021

Quelle: MESO