

Statistik 2022

Quelle: Meldedatenbank der Stadt Hennigsdorf

1. Bevölkerungsstand

* alle Werte können sich auf Grund von Nachmeldungen anderer Meldebehörden erheblich verändern!

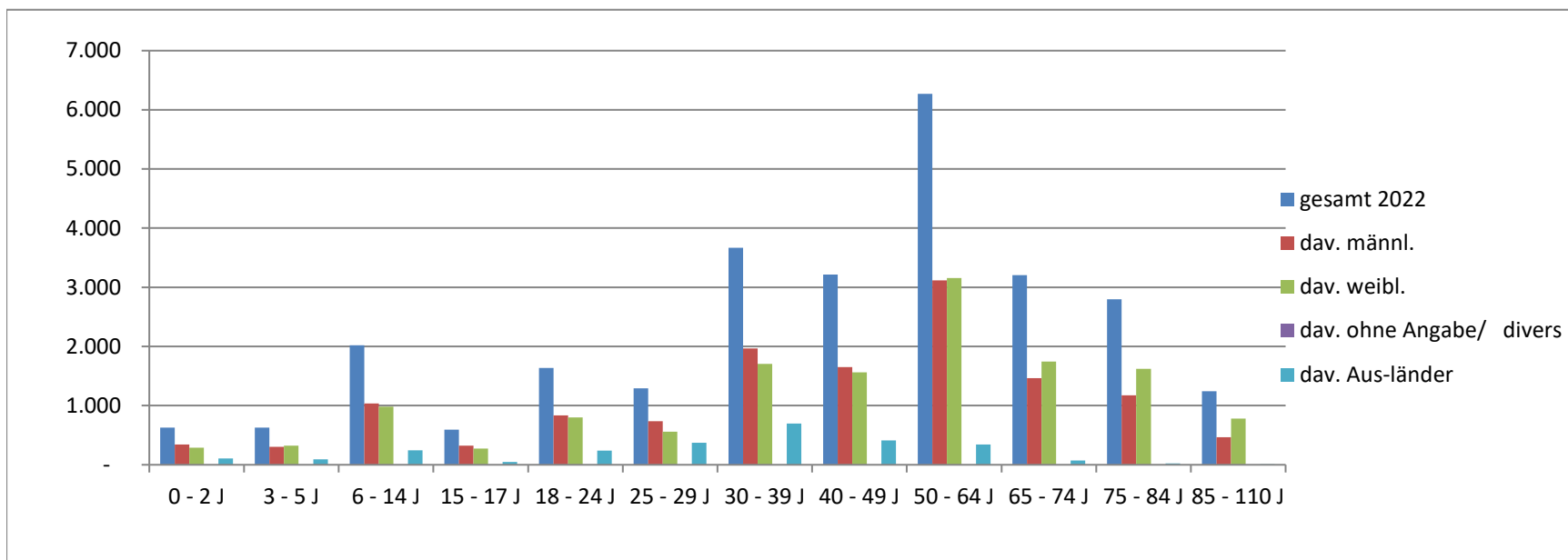
Bevölkerung	gesamt	dav. männlich	dav. weiblich	dav. Ausländer
Geburten	187	100	87	39
Sterbefälle	422	217	205	5
Saldo	-235	-117	-118	34
Zuzüge	1.631	828	803	623
Wegzüge	1.188	619	569	323
Saldo*	443	209	234	300
Gesamtsaldo	208	92	116	334
Stand 31.12.2022	27.205	13.412	13.793	2.655

2. Altersdurchschnitt

Gesamtbevölkerung:	47,2 Jahre
dav. männl.	45,4 Jahre
dav. weibl.	49,0 Jahre
dav. ohne Angabe/divers	---
dav. Ausländer	32,9 Jahre

3. Altersstruktur

Altersgruppe	gesamt 2022	dav. männl.	dav. weibl.	dav. ohne Angabe/ divers	dav. Ausländer
0 - 2 J	629	342	287	-	105
3 - 5 J	628	305	323	-	91
6 - 14 J	2.019	1.037	982	-	245
15 - 17 J	596	324	272	-	50
18 - 24 J	1.636	837	799	-	239
25 - 29 J	1.294	734	560	-	371
30 - 39 J	3.670	1.965	1.705	-	695
40 - 49 J	3.215	1.652	1.563	-	412
50 - 64 J	6.272	3.116	3.156	-	344
65 - 74 J	3.207	1.464	1.743	-	74
75 - 84 J	2.796	1.172	1.624	-	23
85 - 110 J	1.243	464	779	-	6
gesamt	27.205	13.412	13.793	-	2.655

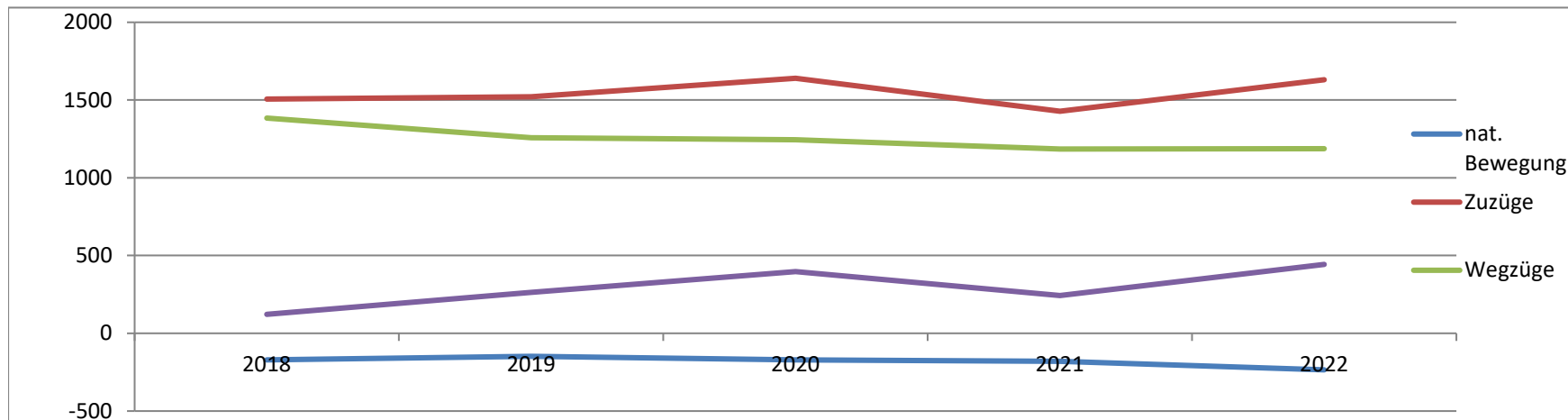


Tendenzberechnung 2018 bis 2022

4. Bevölkerungsstand

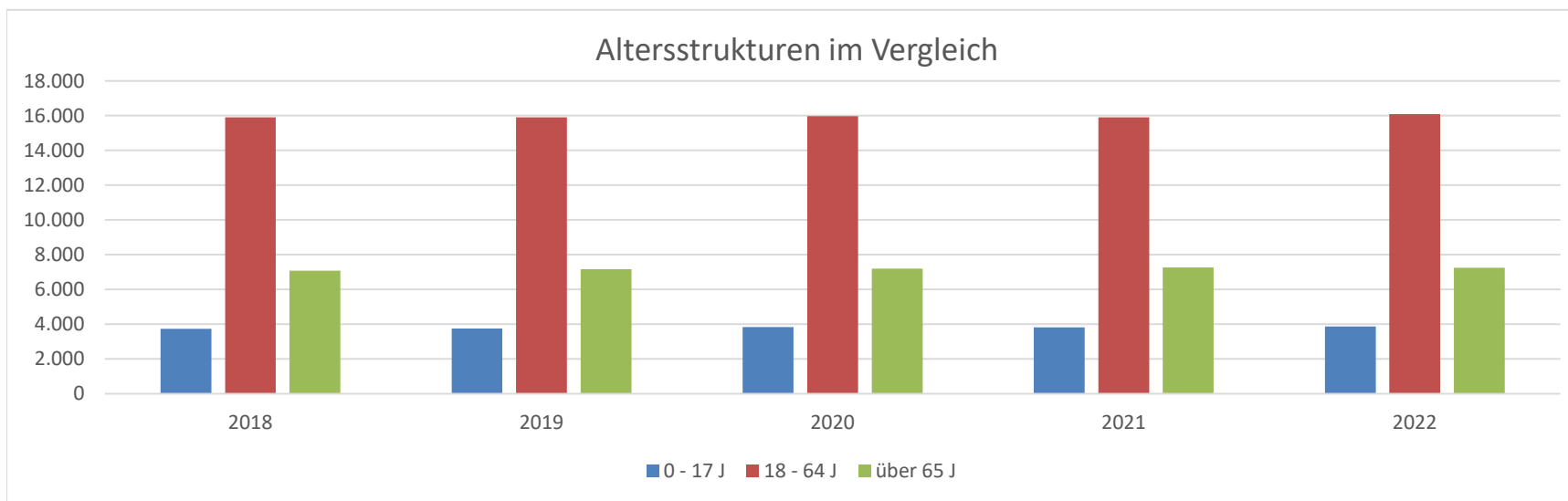
Bevölkerung	gesamt 2018	dav. ausl. Bürger*innen	gesamt 2019	dav. ausl. Bürger*innen	gesamt 2020	dav. ausl. Bürger*innen	gesamt 2021	dav. ausl. Bürger*innen	gesamt 2022	dav. ausl. Bürger*innen
							26.944*	2.118	26.997*	2.321
Geburten	211	21	208	25	220	30	224	40	187	39
Sterbefälle	381	3	356	6	390	5	404	6	422	5
Saldo	-170	18	-148	19	-170	25	-180	34	-235	34
Zuzüge	1.506	436	1.522	399	1.640	522	1.428	552	1.631	623
Wegzüge	1.384	336	1.258	330	1.244	261	1.185	352	1.188	323
Saldo	122	100	264	69	396	261	243	200	443	300
Gesamtsaldo	-48	118	116	88	226	286	63	234	208	334
Stand jeweils am Jahresende*	26.741	1.955	26.824	2.043	27.015*	2.255	27.007	2.352	27.205	2.655

*die Zahlen müssen unterjährig abgeglichen werden, weil im lfd. Jahr diverse Registerbereinigung erfolgen (- 71 Einwohner zum Vorjahres-Demografie-Bericht 2021)



5. Altersstruktur

Altersgruppe	gesamt 2018	dav. ausl. Bürger*innen	gesamt 2019	dav. ausl. Bürger*innen	gesamt 2020	dav. ausl. Bürger*innen	gesamt 2021	dav. ausl. Bürger*innen	gesamt 2022	dav. ausl. Bürger*innen
0 - 5 Jahre	1.340	139	1.307	143	1.338	173	1.297	175	1.257	196
6 - 17 Jahre	2.404	183	2.442	193	2.502	225	2.532	252	2.615	295
18 - 64 Jahre	15.912	1.573	15.912	1.599	15.968	1.784	15.912	1.842	16.087	2.061
65 Jahre u. älter	7.085	60	7.163	63	7.207	73	7.266	83	7.246	103
gesamt	26.741	1.955	26.824	1.998	27.015	2.255	27.007	2.352	27.205	2.655



6. jeweiliger Jahresaltersdurchschnitt

** eine Betrachtung der Dezimalstellen ist erst seit 2021 möglich

	2017	2018	2019	2020	2021**	2022
Gesamtbevölkerung	47 Jahre	48 Jahre	47 Jahre	47 Jahre	47,3 J.	47,2 J.
dav. männl.	45 Jahre	46 Jahre	46 Jahre	45 Jahre	45,5 J.	45,4 J.
dav. weibl.	49 Jahre	50 Jahre	49 Jahre	49 Jahre	49,0 J.	49,0 J.
dav. ohne Angabe/diver.	-	-	-	-	---	-
dav. Ausländer	32 Jahre	26 Jahre	32 Jahre	32 Jahre	32,7 J.	32,9 J.

7. Bevölkerungswanderung

a) allgemein von und nach Hennigsdorf

	gesamt (In- und Ausland)	Ausland	davon alte Bundesländer ohne Berlin	Berlin	davon neue Bundesländer ohne Bbg	Land Brandenburg	ohne Registrierung	Ruppiner Chaussee 19
Wegzüge	1.189	106	136	263	57	533	94	92
Zuzüge	1.632	345	112	621	41	493	20	62
Saldo	443	239	-24	358	-16	-40	-74	-30

b) in Oberhavel von und nach Hennigsdorf (Auszugsweise)

	Oberhavel gesamt	Oranienburg	Hohen-Neuendorf	Oberkrämer	Velten	Glienicke/Nordbahn	Birkenwerder	Löwenberger Land	Leegebruch	Kremmen	Mühlenbecker Land
Wegzüge	376	74	62	58	80	11	7	14	15	9	7
Zuzüge	336	47	55	70	88	12	6	6	15	14	8
Saldo	-40	-27	-7	12	8	1	-1	-8	0	5	1